

- **Manual de
identidad**



The header features a dark blue background on the left and a yellow background on the right. The text '0.0' is written in a large, bold, dark blue font. To the right of the text is a white silhouette of a banana bunch with several bananas hanging from a stem.

0.0

■ El manual

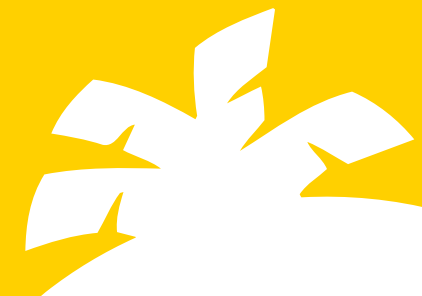
El objetivo de la identidad corporativa de Plátano de Canarias IGP es dotar a todos los soportes de comunicación, de un carácter de unidad a través de unos signos visuales únicos y propios, para obtener una representación clara de su personalidad e identidad en la mente de los receptores de sus mensajes y comunicaciones corporativas.

La aplicación de los elementos visuales minuciosamente estructurados en función de una imagen única de identidad, se efectúan según un programa determinado después de un estudio de los objetivos de comunicación.

Para garantizar el máximo efecto del concepto gráfico, se debe realizar una aplicación metódica por medio de normativas y directrices técnicas que, recogidas en un manual, actúen como guías básicas de realización y configuración de los signos representativos de la identidad.

La correcta aplicación de las normativas contribuirá a lograr una divulgación ordenada de la marca Plátano de Canarias IGP y a dirigir coherentemente las acciones de comunicación hacia sus diferentes públicos.

0.1



■ Índice

1 Logo Plátano de Canarias IGP

- 1.1 Construcción del imagotipo
- 1.2 Tamaño mínimo
- 1.3 Colores corporativos
- 1.4 Tipografía corporativa
- 1.5 Tipografía auxiliar

2 Símbolo Comunitario

- 2.1 Colores corporativos

3 Utilización conjunta del logotipo de Plátano de Canarias IGP y Símbolo Comunitario

- 2.1 Utilización conjunta, construcción

4 Etiquetas

- 4.1 Pegatina producto
- 4.2 Caja
- 4.3 *Flow Pack*
- 4.4 Etiqueta envases



0.2

■ Mención IGP

En función de las necesidades de utilización de la marca, la referencia puede hacerse de la siguiente forma:

1- Mención de la marca de la indicación de forma aislada se realizará conforme a la expresión: ***Plátano de Canarias***. Esta se utilizará en las ocasiones en que por exigencias de comunicación sea necesario implantar exclusivamente la imagen de marca: Plátano de Canarias IGP.

En estos casos se permitirá igualmente el uso aislado del imatipo Plátano de Canarias IGP.

2- Mención de la marca principal con referencia al sello de calidad se realizará conforme a la expresión: ***Indicación Geográfica Protegida Plátano de Canarias*** o ***Plátano de Canarias IGP***.

En cualquier caso las palabras "Plátano de Canarias" no pueden omitirse ni abreviarse.

En todos los casos mencionados, las palabras: Plátano de Canarias e Indicación Geográfica Protegida, deben comenzar por mayúscula.

1

■ Imagotipo

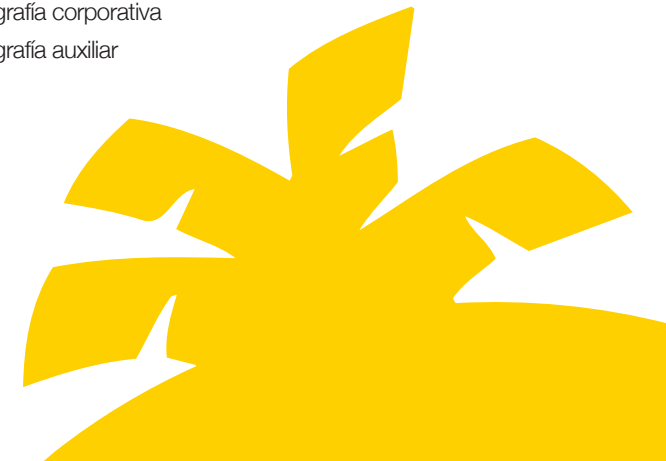
Características.

La Identidad Visual Plátano de Canarias IGP está formada por un conjunto de elementos básicos que son el origen a partir del cual se encuentra la totalidad del programa.

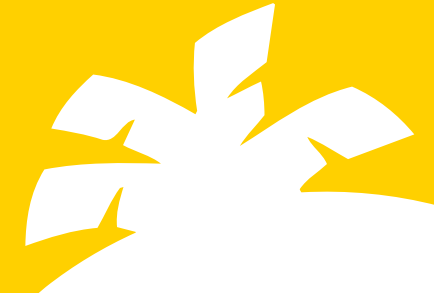
Estos elementos son: el isotipo y el logotipo que son indivisibles, los colores corporativos y las tipografías auxiliares. Cada uno de ellos está configurado atendiendo a los requerimientos gráficos y técnicos que demanda el contexto de la comunicación actual.

1 Imagotipo IGP Plátano de Canarias

- 1.1 Construcción del imagotipo
- 1.2 Tamaño mínimo
- 1.3 Colores corporativos
- 1.4 Tipografía corporativa
- 1.5 Tipografía auxiliar



1.1



■ Construcción

Construcción del imagotipo.

La marca Plátano de Canarias IGP es la integración del isotipo y el logotipo. Se caracteriza por una composición centrada y girada 15° sobre su eje.

El logotipo es la denominación verbal de la marca, Plátano de Canarias IGP, y el isotipo es la parte gráfica de la marca, que cobrará todo su sentido, integrado con el logotipo.



1.2

■ Tamaño mínimo

Uso del tamaño mínimo.

El tamaño mínimo es la reducción a la que se somete la marca, sin comprometer la legibilidad e identificación de la marca. Éste nunca será inferior a 15 mm. En casos excepcionales el Órgano de Gestión exclusivamente podrá hacer uso de una versión ampliada como el zoom mostrado.



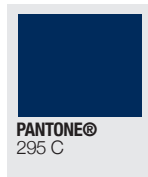
15 mm.



1.3

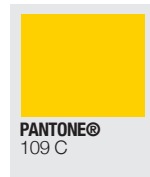


Versión color.



C 99%
M 95%
Y 47%
K 18%

002b52



C 0%
M 10%
Y 90%
K 0%

eac801



C 92%
M 13%
Y 95%
K 0%

3c8f4a



Versión monocromático.



PANTONE®
295 C



Versión negativo.



PANTONE®
295 C



Versión línea.



■ Colores corporativos

Uso de los mismos.

Se definen como colores corporativos para el Programa de Identidad Visual de Plátano de Canarias IGP los referenciados en la ilustración.

Los colores corporativos tienen por objetivo personalizar e individualizar los soportes de comunicación. En su versión principal, se deberá usar los colores definidos como tinta plana o Pantone®, para las distintas ejecuciones en cuatricomía o web, se especifican también las versiones de las mismas.

Uso monocromático.

Se deberá usar para el mismo siempre una tinta oscura, preferiblemente el negro o el Pantone® 295C, siempre buscando un alto contraste con el fondo donde vaya ubicado.

Uso lineal.

Indicado para uso en grabados.



■ Tipografía

Tipografía Principal.

La tipografía Gill Sans sirve de base para la confección de la marca y se usará principalmente para toda su comunicación pudiendo utilizar toda su familia. Aporta legibilidad y carácter a la marca.

Gill Sans Light

ABCDEFGHIJKLMNOPQRSTUVWXYZ
abcdefghijklmnopqrstuvwxyz 0123456789 .,:;- ¿?!¡”() / %

Gill Sans Light Italic

ABCDEFGHIJKLMNOPQRSTUVWXYZ
abcdefghijklmnopqrstuvwxyz 0123456789 .,:;- ¿?!¡”() / %

Gill Sans Regular

ABCDEFGHIJKLMNOPQRSTUVWXYZ
abcdefghijklmnopqrstuvwxyz 0123456789 .,:;- ¿?!¡”() / %

Gill Sans Italic

ABCDEFGHIJKLMNOPQRSTUVWXYZ
abcdefghijklmnopqrstuvwxyz 0123456789 .,:;- ¿?!¡”() / %

Gill Sans Semi Bold

ABCDEFGHIJKLMNOPQRSTUVWXYZ
abcdefghijklmnopqrstuvwxyz 0123456789 .,:;- ¿?!¡”() / %

Gill Sans Semi Bold Italic

ABCDEFGHIJKLMNOPQRSTUVWXYZ
abcdefghijklmnopqrstuvwxyz 0123456789 .,:;- ¿?!¡”() / %

Gill Sans Bold

ABCDEFGHIJKLMNOPQRSTUVWXYZ
abcdefghijklmnopqrstuvwxyz 0123456789 .,:;- ¿?!¡”() / %

Gill Sans Bold Italic

ABCDEFGHIJKLMNOPQRSTUVWXYZ
abcdefghijklmnopqrstuvwxyz 0123456789 .,:;- ¿?!¡”() / %

1.5



■ Tipografía

Tipografía Auxiliar.

La tipografía Gotham sirve como complemento a la Gill Sans para cuando se quiera aportar un valor diferencial al resto de comunicaciones. También dotada de gran carácter y legibilidad.

Gotham Light

ABCDEFGHIJKLMNOPQRSTUVWXYZ
abcdefghijklmnopqrstuvwxyz 0123456789 . : , ; - ¿ ? ! i

Gotham Light Italic

*ABCDEFGHIJKLMNOPQRSTUVWXYZ
abcdefghijklmnopqrstuvwxyz 0123456789 . : , ; - ¿ ? ! i*

Gotham book

ABCDEFGHIJKLMNOPQRSTUVWXYZ
abcdefghijklmnopqrstuvwxyz 0123456789 . : , ; - ¿ ? ! i

Gotham book Italic

*ABCDEFGHIJKLMNOPQRSTUVWXYZ
abcdefghijklmnopqrstuvwxyz 0123456789 . : , ; - ¿ ? ! i*

Gotham Medium

ABCDEFGHIJKLMNOPQRSTUVWXYZ
abcdefghijklmnopqrstuvwxyz 0123456789 . : , ; - ¿ ? ! i

Gotham Medium Italic

*ABCDEFGHIJKLMNOPQRSTUVWXYZ
abcdefghijklmnopqrstuvwxyz 0123456789 . : , ; - ¿ ? ! i*

Gotham Bold

ABCDEFGHIJKLMNOPQRSTUVWXYZ
abcdefghijklmnopqrstuvwxyz 0123456789 . : , ; - ¿ ? ! i

Gotham Bold Italic

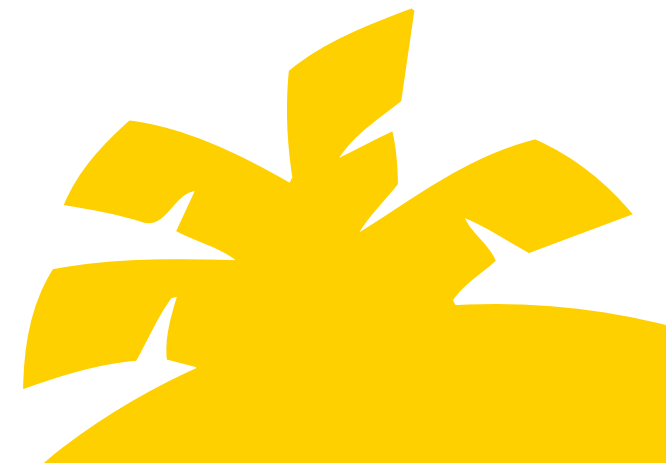
*ABCDEFGHIJKLMNOPQRSTUVWXYZ
abcdefghijklmnopqrstuvwxyz 0123456789 . : , ; - ¿ ? ! i*

2

■ Símbolo Comunitario

Colores.

Conforme al Reglamento 1898/2006 de 14 de diciembre de la Comisión Europea en las siguientes páginas se indica el uso apropiado de los colores y versiones que se deben aplicar al Símbolo Comunitario de IGP (Indicación Geográfica Protegida) siempre que sea utilizado junto al logo de Plátano de Canarias IGP.





Versión color.



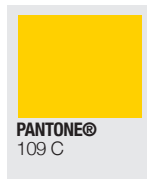
Versión monocromático.



Versión negativo.



PANTONE®
REFLEX BLUE



PANTONE®
109 C

C 100%

M 80%

Y 0%

K 0%

002078

C 0%

M 10%

Y 90%

K 0%

eac801



Versión contraste.

Colores

Uso de los mismos.

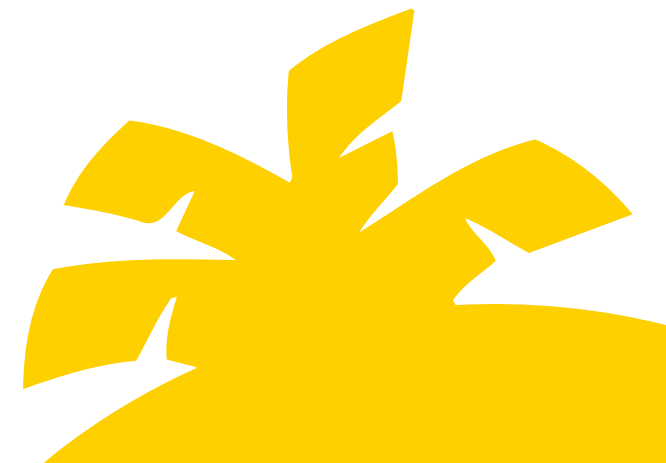
Cuando se utilice la reproducción en color, se podrán utilizar colores directos (Pantone) o cuatricomía. Los colores de referencia son los que se indican a continuación. Existe también versión monocromática en blanco y negro así como utilización en negativo para etiquetas o embalajes con fondo oscuro.

En caso de que el símbolo resulte difícil de ver debido al color utilizado en el símbolo o en el fondo del mismo, se circunscribirá con un círculo de delimitación para su mejor contraste con el color del fondo.

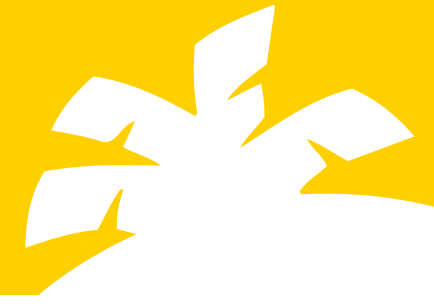
3

■ Utilización conjunta del logotipo Plátano de Canarias IGP y Símbolo Comunitario

En la siguiente sección se muestra la forma de construir el logotipo Plátano de Canarias IGP, conjuntando el logo de Plátano de Canarias IGP, el Símbolo Comunitario y las medidas de la composición.



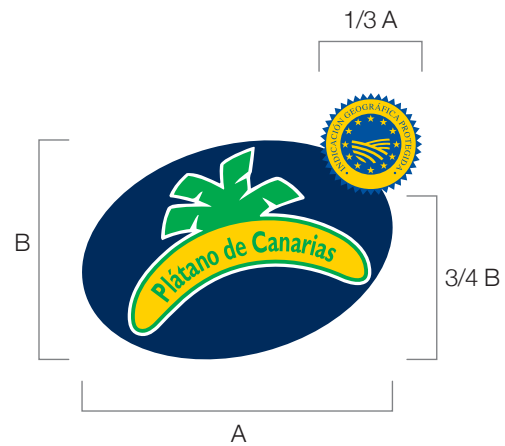
3.1



■ Utilización conjunta

Construcción.

Cuando combinemos el logotipo Plátano de Canarias IGP y el Símbolo Comunitario, será necesario tener en cuenta y respetar las proporciones y distancias que deben guardar entre sí.



4

■ Etiquetas

Diferentes usos.

Tal y como establece el Documento Único de la Indicación Geográfica Protegida Plátano de Canarias en Reglamento CE510/2006 del Consejo, “en los envases figurará de manera obligatoria y destacada el nombre y el logo de la IGP Plátano de Canarias así como el logotipo comunitario”.

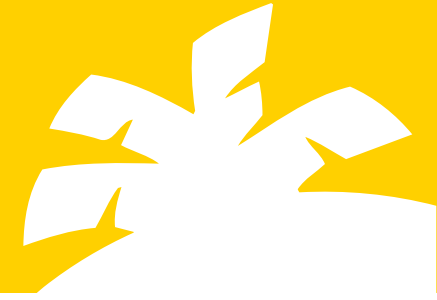
A continuación se indica la utilización del logo Plátano de Canarias IGP y el Símbolo Comunitario acorde a los distintos formatos de envasado.

Etiquetas

- 4.1 Pegatina producto
- 4.2 Caja
- 4.3 *Flow Pack*
- 4.4 Etiqueta envases



4.1



■ Pegatina producto

Uso.

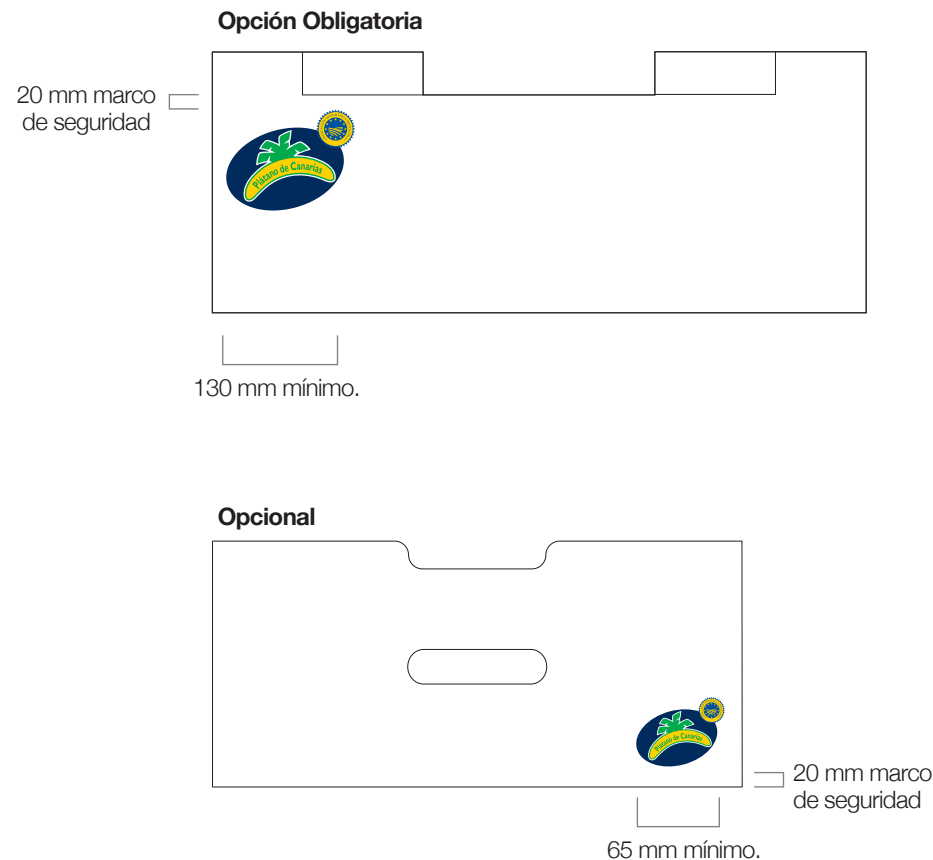
En este formato el uso del imagotipo Plátano de Canarias IGP deberá tener la disposición que se observa en la imagen. Los colores de dicho logo se respetarán teniendo en cuenta las explicaciones en páginas anteriores y respetando las medidas mínimas aquí indicadas.

La inclusión del imagotipo Plátano de Canarias IGP en caso de co-etiquetado (etiqueta compartida) se deberá respetar la integridad del mismo y asegurarse su legibilidad.



4.2

■ Caja de cartón



Uso.

Se aplicará el uso de la utilización conjunta conforme al punto 3.1. Los colores de dichos logos se respetarán teniendo en cuenta las explicaciones de los puntos 1.3 y 2.1. El tamaño mínimo que deben tener el imogotipo de Plátano de Canarias IGP y el Símbolo Comunitario (utilización conjunta) en las cajas de cartón para el envasado dependerá de la disposición elegida para su aplicación.

Será obligatoria la utilización conjunta en cada uno de los laterales de la caja (dos lados largos) con un tamaño mínimo de 13 cm de ancho y 13 cm de altura. La utilización conjunta se aplicará en el extremo superior izquierdo de los lados correspondientes y con un marco de seguridad de 20 mm a partir de la línea de troquel así como de los bordes conforme se indica en la imagen.

En caso de utilizarlo de forma opcional en las cabeceras de la caja (dos lados cortos), irá en el lado inferior derecho con un tamaño mínimo de 65 mm de ancho y 65 mm de altura, como también refleja la ilustración.

Las medidas mínimas indicadas se han establecido para cajas de 600 x 400 mm y 230 mm de alto. En el caso de cajas de cartón con diferentes medidas consultar con el Órgano de Gestión para adaptar proporcionalidad indicada según las medidas de la caja.

4.3

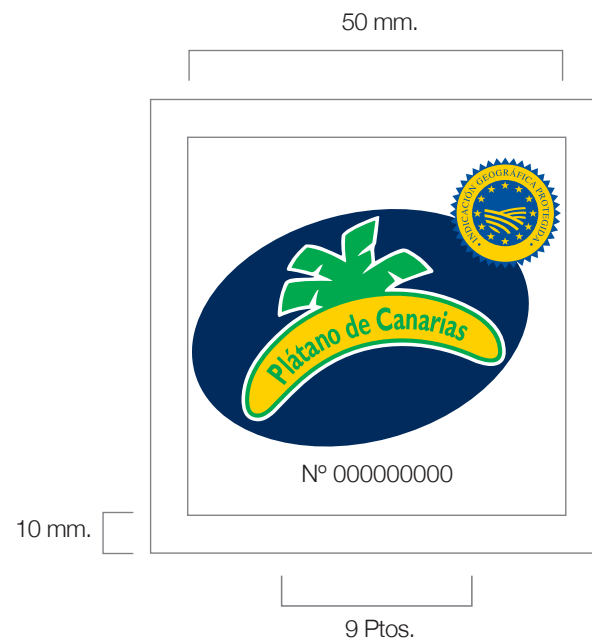
■ **Flow Pack**

Uso.

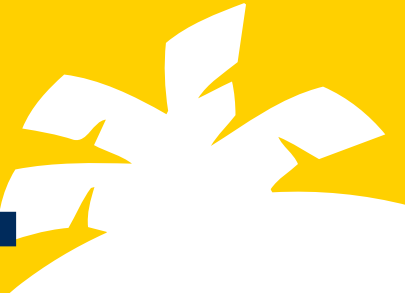
En este formato los logos deberán tener la disposición que tienen en la imagen. Los colores de dichos logos se respetarán teniendo en cuenta las explicaciones en páginas anteriores.

El uso indicado establece las dimensiones mínimas a aplicar en el envase. Los envases de *flow pack* deberán contar con al menos una aplicación, la cual debe aparecer en lugar visible en la cara exterior del mismo y sobre fondo blanco.

La aplicación mínima en impresión en el *flow pack* podrá ser sustituida alternativamente por la inclusión de ambos logos en el etiquetado del envase (Ver aplicación en Etiqueta envase).



4.4



■ Etiqueta envase

Uso.

El tamaño mínimo que deben tener el logotipo de Plátano de Canarias IGP con el Símbolo Comunitario y el nº de operador en las etiquetas para el envasado de nuestro producto es de 20 mm de ancho y 20 mm de alto, debiendo mantenerse la proporcionalidad en aplicaciones de mayor tamaño.

Esta aplicación se hace extensiva a las cajas plásticas, en cuyas etiquetas de trazabilidad deberá incluirse la utilización conjunta respetando el mismo tamaño mínimo de 20x20 y respetando la proporcionalidad en aplicaciones de mayor tamaño.

Ejemplo de colocación.

